





№	Найменування конструктивних елементів	Опис основних конструктивних елементів	Опис технічного стану елементів	Питома вага в % від всієї будівлі	Поправки до питомих ваг в %	Питома вага з поправкою	% зносу	Середньо-зваж. % зносу
1	2	3	4	5	6	7	8	9
1	Фундамент і цоколь	бетонні блоки та папі						
2	Стіни	цегляні в 2 цеглини, всередині поштукатурені						
3	Перегородки	цегляні, всередині поштукатурені						
4	Перекрыття горизонтальне міжповерхове підвальне	залізобетонні панелі						
5	Підлога	бетонна стяжка						
6	Пройоми	вікна дерев'яні, двері дерев'яні та металеві						
7	Дах Покрівля	руберойд сумісний з перекрыттям залізобетонні						
8	Сходи							
9	Опалення							
10	Сантехнічне обладнання							

$$\frac{\text{(гр.9)} \times 100}{\text{(гр.7)}} = \%$$

### Технічний опис підвалів, надбудов та прибудов

Літ. по плану	Найменування	Фундамент	Пит. вага	Стіни	Пит. вага	Перекрыття	Пит. вага	Дах	Пит. вага	Підлога	Пит. вага	Проеми	Пит. вага	Опалення	Пит. вага	Поправка до варт. мЗ в %	% зносу
а	Вхідний ганок	бетон															



План  
нежитлового приміщення № 933

Некрасова № 115

Біла Церква

Київська

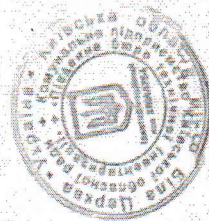
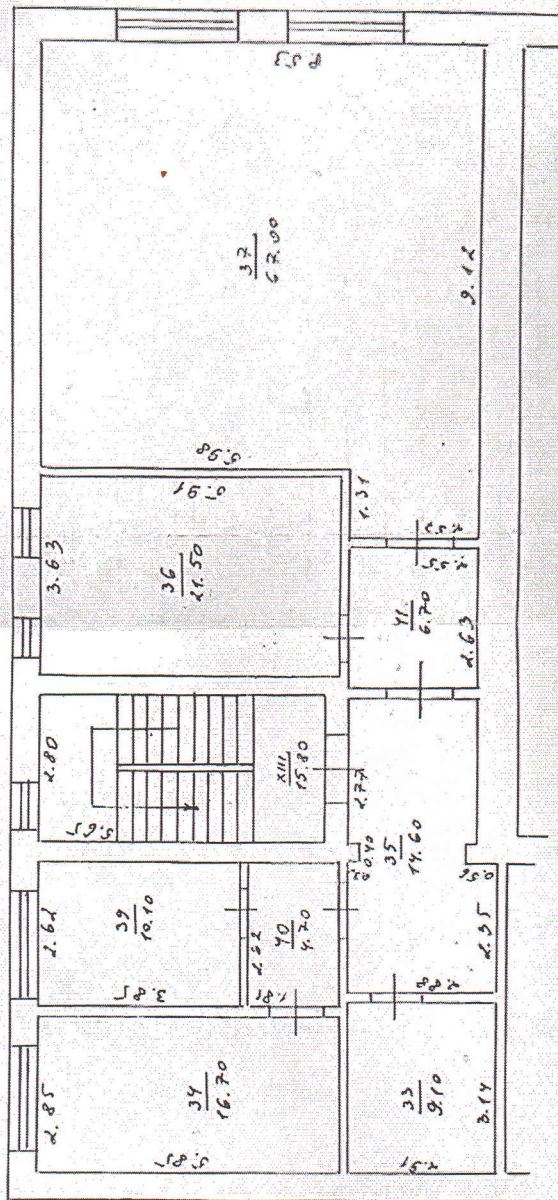
Масштаб 1:100

вулиця (проект, площа)

місто (селище, село)

область

2 поверх



# ЕКСПЛІКАЦІЯ

приміщень до плану нежитлового приміщення № 933

в гуртожитку

вулиця (провулок, площа, бульвар) **Некрасова № 115**

місто (селище, село) **Біла Церква**

область **Київська**

літер за планом	Поверхи	Номери відокремлених груп приміщень	Номери приміщень	Призначення приміщень	Загальна площа приміщень (підрахована за формулами) (кв.м.)	площа кв.м.		Площа літніх неопалювальних приміщень	Площа приміщень загального користування (кв.м.)	збудовано ( реконструйовано) без дозвільного документа на виконання будівельних робіт	Примітка
						основна	Допоміжна (підсобна)				
1	2	3	4	5	6	7	8	9	10	11	12
A-2	1	933	XI	Сходова клітка	15,8		15,8				
			6а	Коридор	8,1		8,1				
			9	Санвузол	2,2		2,2				
			11	Службове приміщення	8,3	8,3					
			12	Службове приміщення	16,4	16,4					
			13	Службове приміщення	12,9	12,9					
			<b>Всього по 1 поверху:</b>		<b>63,7</b>	<b>37,6</b>	<b>26,1</b>				
	2	933	XIII	Сходова клітка	15,8		15,8				
			33	Службове приміщення	9,1	9,1					
			34	Службове приміщення	16,7	16,7					
			35	Коридор	14,6		14,6				
			36	Службове приміщення	21,5	21,5					
			37	Службове приміщення	67,0	67,0					
			39	Службове приміщення	10,1	10,1					
			40	Коридор	4,7		4,7				
			41	Коридор	6,7		6,7				
			<b>Всього по 2 поверху:</b>		<b>166,2</b>	<b>124,4</b>	<b>41,8</b>				
			<b>Всього по приміщенню № 933:</b>		<b>229,9</b>	<b>162,0</b>	<b>67,9</b>				

