

КОПИЯ

Білоцерківське міжміське бюро  
технічної інвентаризації

ЗАРЕЄСТРОВАНО  
в електронному реєстрі пр  
власності на нерухоме майно  
№ 2493103.7

Інвентаризаційна  
**СПРАВА №** \_\_\_\_\_

м. Біла Церква  
вул. Степана Захаровича № 8  
Нажмитлова будівля (гаражі)

Розпочато 1996 р

Закінчено \_\_\_\_\_

12.02.20





**КОПІЯ**

**ОЦІНОЧНИЙ АКТ**

вулиця Терце Загородня будинок № 8  
 на будівлях літ. А кварт. 1

рік побудови 1994 кількість основних поверхів 1

В будівлі знаходяться (так, ні або кількість)

№	Площа приміщення в м <sup>2</sup>	Висота в м	Об'єм в м <sup>3</sup>	Параметр	Відстань між поверхами в м	Висота поверху в м	Висота підлоги в м	Температура повітря в градусах	Температура поверху в градусах	Температура стіни в градусах	Температура підлоги в градусах	Газопостачання	Гаряче водопостачання	Каналізація	Котельні		К-сть котлів		К-сть канал. апаратів		Ванни (к-сть)		Ванни без колонок		К-сть ліфтів	
															встроєні	окрем. стоячі	чавун. заліз.	чавун.	радіо	дров.	газов.	працює	не працює	працює	не працює	працює
1	3	3	9	7	0	0	0	10	11	12	13	14	15	16	17	18	19	20	21	22	23	24	25	26		

**Розрахунок оцінки основної будівлі та прибудов до неї**

№	Площа приміщення в м <sup>2</sup>	Висота в м	Об'єм в м <sup>3</sup>	Параметр	Відстань між поверхами в м	Висота поверху в м	Висота підлоги в м	Температура повітря в градусах	Температура поверху в градусах	Температура стіни в градусах	Температура підлоги в градусах	Газопостачання	Гаряче водопостачання	Каналізація	Котельні	К-сть котлів	К-сть канал. апаратів	Ванни (к-сть)	Ванни без колонок	К-сть ліфтів	Вартість 1 м <sup>3</sup> з врахуванням поправки	Відновлення вартість в грн.	% зносу	Дійсна вартість в грн.	Примітки
1	3	3	9	7	0	0	0	10	11	12	13	14	15	16	17	18	19	20	21	22	23	24	25	26	

РЕГІСТРАЦІЮ ТЕКУЧИХ ПІДПИСІВ  
 Провівел " 2 " 09 2008 г. Терг. Савченко

КОПИ ВЕРНІ  
 П. П. Савченко

Технічний опис конструктивних елементів будівель, визначення зносу

№	Найменування конструктивних елементів	Докладний опис осінніх будівель (матеріал, конструкція, вбрання, оздоблення та ін.)	Опис технічного стану елемента	Питома вага в % від всієї будівлі	Поправки до питомої ваги в %	Питома вага з поправкою	% зносу	Середньозваж. % зносу
1	2	3	4	5	6	7	8	9
1	Фундамент і цоколь	З/бетонні блоки						
2	Стіни: а) стіни без обробки б) внутрішня обробка в) зовнішня обробка	цемент						
3	Перегородки: а) в основі; б) обробка	цемент						
4	Міжповерхове перекриття (балки, заповнення, підшивка, штукатурка)	З/бетонні плити перекриття						
5	Підлога	цемент						
6	Пройоми	Веревка і дроти						
7	Дах а) стропила та обрешітка; б) покрівля	пресовані бруски						
8	Сходи	-						
9	Опалення							
10	Сантехнічне обладнання	90-80						

(гр. 9) X 100 = %  
(гр. 7)

Технічний опис підвалів, надбудов та прибудов

Літ. по плану	Найменування	Фундамент	Пит. вага	Стіни	Пит. вага	Перекриття	Пит. вага	Підлога	Пит. вага	Дах	Пит. вага	Проеми	Пит. вага	Опалення	Пит. вага	Поправка до варт. в %	% зносу



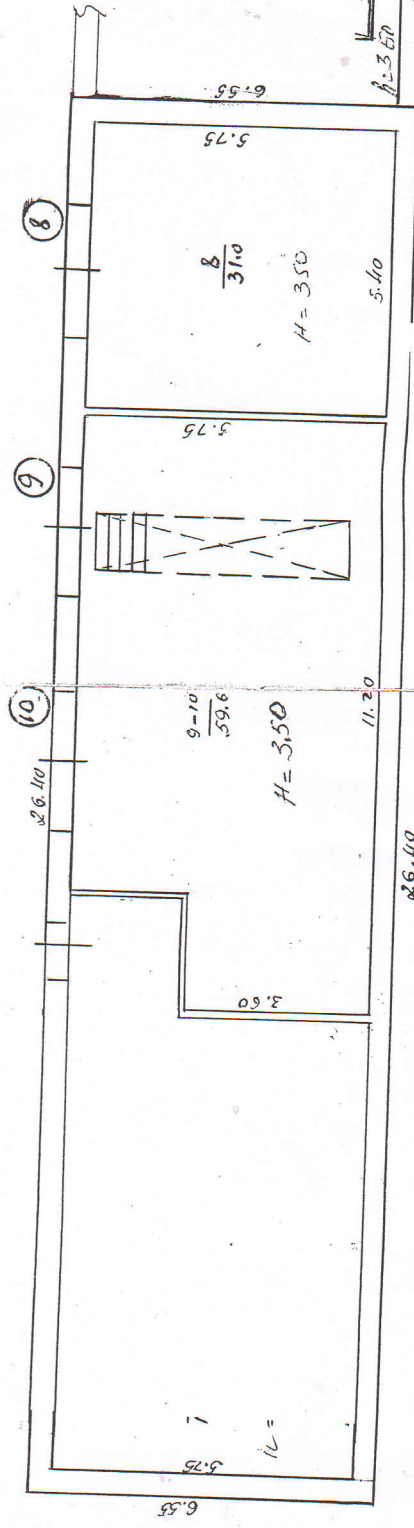
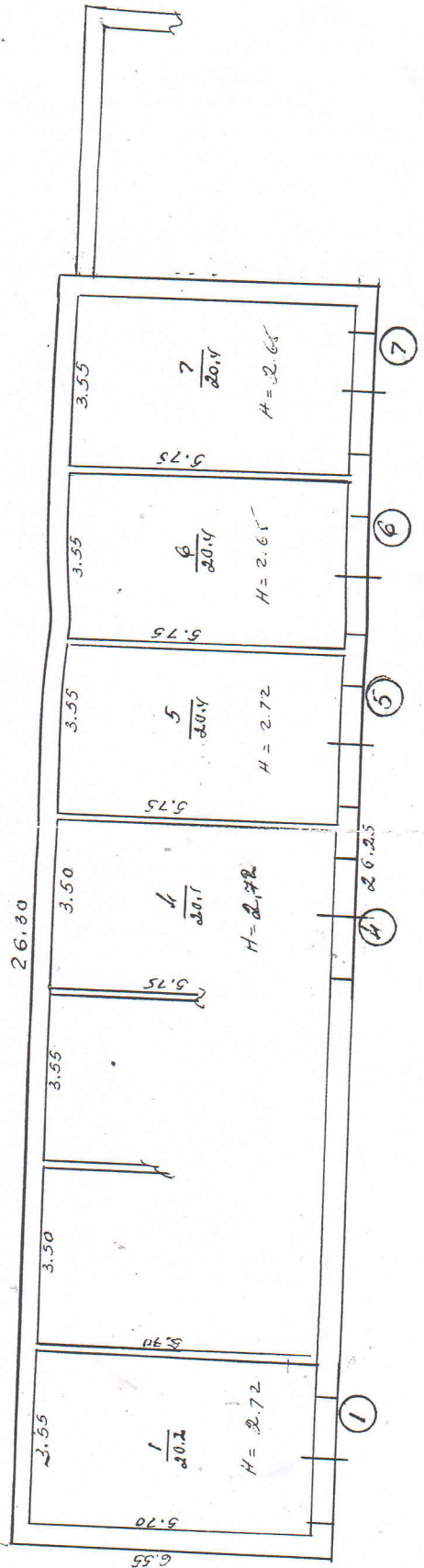
"18" 03 2006

Перевірів \_\_\_\_\_

КОМПЕТЕНТНО-ТЕХНИЧЕСКАЯ КОМПАНЬЯ  
 "Т. Союзмаш"



(срн.)  
 20 г



БЕЛОРУССКАЯ ОБЛАСТЬ  
 ГОСКОМТЕХНИЧЕСКОЕ ПОДПИСЬНОЕ БЮРО  
 КОМПАНЬЯ "ТЕХНИЧЕСКОЕ ПОДПИСЬНОЕ БЮРО"  
 БЕЛОРУССКАЯ ОБЛАСТЬ  
 ГОСКОМТЕХНИЧЕСКОЕ ПОДПИСЬНОЕ БЮРО

18.03.1986

Белорусское бюро технической...  
 Начальник:  
 Бр. 1.3.9

Шпрано  
 Шпрано

реда-  
 звак-  
 носу  
 9

%

310-  
 20

(сн)  
 (сн)  
 (сн)

