

Білоцерківське міжміське бюро
технічної інвентаризації



СПРАВА № _____

буль. Петра Запорожця, в

технічне приміщення №13

м. Біла Церква, Київська область

Розпочато _____

Закінчено _____

КОПИЯ

Форма № 3

ОЦІНОЧНИЙ АКТ

Область Львівська
 Місто (смт.) Біла Бульба
 Район (місто) _____
 на будівлю літ. А-1 кварт. _____ вулиця Тетяна Захарович будинок № 8
 рік побудови _____ кількість основних поверхів _____
 Призначення будівлі по перевазі площі Кришталеве чимішч.

В будівлі знаходиться (так, ні або кількість)

Дата	Підвал	Напів-підвал	Мезонін	Мансарда	Електро-освітлення	Водопровід	Каналізація		Газопостачання	Вентиляція	Телебачення	Телефон	Радіо	Котельні		К-сть котлів		К-сть канал. вбиральн.		Ванни (к-сть)		Ванни без колонок	К-сть ліфтів		
							міська	місцева						встроєні	окрем. стоячі	чавун. заліз.	не працює	працює	дров. газов.	не працює	працює		не працює	працює	
1	2	3	4	5	6	7	8	9	10	11	12	13	14	15	16	17	18	19	20	21	22	23	24	25	26
<u>Мос. 1909</u>	-	-	-	-	<u>там</u>	<u>там</u>	<u>там</u>	-	-	-	-	-	-	-	-	-	-	-	-	-	-	-	-	-	-

Розрахунок оцінки основної будівлі та прибудов до неї

№	Частина будівель (основна частина прибудови, сінці, тамбур)	Площа основ. в м ²	Висота в метрах	Об'єм в м ³	Периметр	Відношення периметру до площі	Розрахункова висота	№ типового проекту	Вартість 1 м ³ даного тип. проекту (грн.)	Вартість 1 м ³ для даного тип. проекту в 1 м ³	Поправка до вартості 1 м ³ тип. проекту в %	Загальний % поправки до вартості 1 м ³	Вартість 1 м ³ з врахуванням поправки		Відновлювальна вартість в грн.	% зносу	Дійсна вартість в грн.	Примітки	
													13	14					
1	2	3	4	5	6	7	8	9	10	11	12	13	14	15	16	17	18		
		<u>64,2</u>	<u>3,0</u>	<u>198</u>															
	<u>А/1 Тамбур кришталеве чимішч.</u>		<u>4,0</u>																
	Всього	64,2		198															



КОПІЯ

Технічний опис конструктивних елементів будівель, визначення зносу

№	Найменування конструктивних елементів	Докладний опис основних будівель (матеріал, конструкція, вбрання, оздоблення та ін.)	Опис технічного стану елемента	Питома вага в % від всієї будівлі	Поправки до питомої ваги в %	Питома вага з поправкою	% зносу	Середньо-важк % зносу
			4	5	6	7	8	9
1	Фундамент і цоколь	Зал. бетонні блоки						
2	Стіни: а) стіни без обробки б) внутрішня обробка в) зовнішня обробка	Цегла						
3	Перегородки: а) в основі; б) обробка	Цегла						
4	Міжповерхове переkritтя (балки, заповнення, підшивки, шпукатурка)	Зал. бетонні плити перекриття						
5	Підлога	Щитові						
6	Пройми	Брильянти						
7	Дах а) стропила та обрешітка; б) покрівля	Трапишанно, руберойд						
8	Сходи	-						
9	Опалення							
10	Сантехнічне обладнання	Вентр.						

(гр. 9) X 100 = %
(гр. 7)

Технічний опис підвалів, надбудов та прибудов

Літ. по плану	Найменування	Фундамент	Пит. вага	Стіни	Пит. вага	Перегородки	Пит. вага	Перекриття	Пит. вага	Підлога	Пит. вага	Дах	Пит. вага	Опалення	Пит. вага	Проеми	Поправки до питомої ваги в %	% зносу	



2002 р.

Склад: [Signature] Савчук О.І.

Перевірів: [Signature]

Погода: 2.11

КОПИЯ

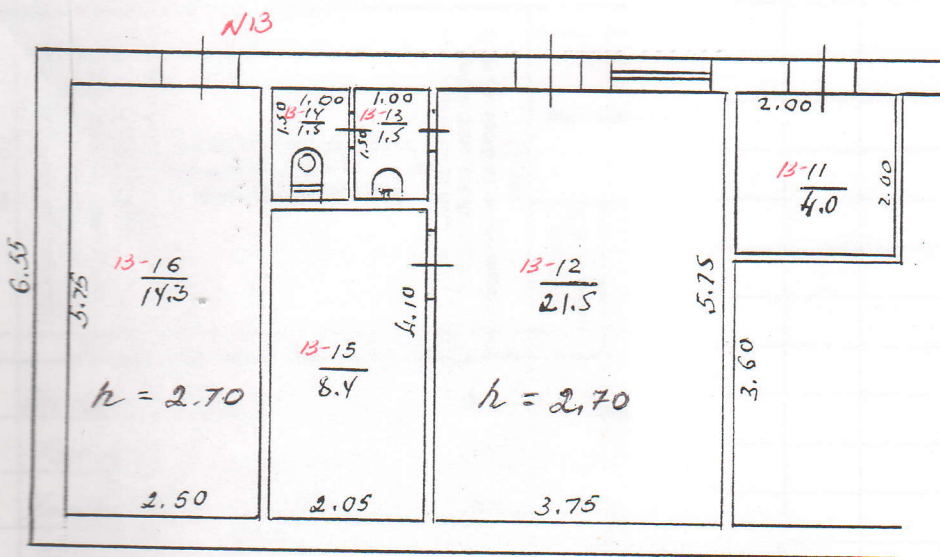
Поэтажный план

Строения д.т. „А1“

По ул(пер.) Летра Запорожце Дом № 8

Город(пос.) Бла Церква Квартал №

Масштаб 1:00



Белоцерковское бюро технической инвентаризации			Дата
Начальник бюро	<i>Мелехов В.О.</i>		18.05.2009
Бригадир	<i>Тарасенко Л.М.</i>		18.05.2009
Техник	<i>Котюк О.Т.</i>	<i>[Signature]</i>	18.05.2009

